

Leseverständnisdiagnostik mit ELFE 1-6

(<http://www.elfe-lesetest.de/skript.html>)

Gliederung

1. Voraussetzungen
2. Durchführung und Auswertung
 - Papierversion
 - PC-Version
3. Interpretation

1. Voraussetzungen

- Zeitraum:
 - letzte 2 Monate des Schuljahres
 - ab 2. Klasse 2 Monate vor bis 1 Monat nach dem Zwischenzeugnis
- Sprachentwicklung und Schriftspracherwerb:
 - Kenntnis aller Grapheme
 - bei Migrationshintergrund ausreichende Deutschkenntnisse
- PC-Version
 - PC (ab Win98, 600 MHz, 128 MB RAM, Soundkarte)
 - Papier & Bleistift: ein Stift, leerer Arbeitsplatz

2. Durchführung - Dauer

Unteraufgabe	Dauer (in Min.)	
	Klasse 1 bis 4	Klasse 5 und 6
Wortverständnistest	3	2
Lesegeschwindigkeitstest	ca. 2	ca. 1
Satzverständnistest	3	2
Textverständnistest	7	6
Bearbeitungsdauer	15	11
Gesamt (inkl. Instruktion ...)	ca. 30 – 35	ca. 20

ELFE 1-6: Workshop

Wolfgang Lenhard
Institut für Psychologie
Universität Würzburg

a.) Durchführung und Auswertung Papierversion: Allgemeine Instruktion

ELFE 1-6

Ein Leseverständnistest für Erst- bis Sechstklässler
W. Lenhard und W. Schneider

Form A

Name _____
Klasse _____
Schule _____
Ort _____
Datum _____
Geburtsdag _____

Schuljahres-
mitte Schuljahres-
ende

Junge Mädchen

Mutter-
sprache deutsch andere



ELFE 1-6: Workshop

Wolfgang Lenhard
Institut für Psychologie
Universität Würzburg

Papierversion: Wortverständnis

Bitte unterstreiche das Wort, das zum Bild passt!

Beispiele:

	Auto Flugzeug <u>Fahrrad</u> Pferd		Ente Stein Blume Fisch		Bein Bild Bett Blatt
---	---	---	---------------------------------	--	-------------------------------



Stopp! Noch nicht umblättern!

ELFE 1-6: Workshop

Wolfgang Lenhard
Institut für Psychologie
Universität Würzburg

Papierversion: Satzverständnistest

Welches Wort gehört in den Satz? Bitte unterstreiche das richtige Wort!

Beispiele:

Mit einem	Füller	kann man schreiben.
	Bein	
	Kuchen	
	Kopf	
Hals		

Der Hund frisst eine	Puppe	.
	Hose	
	Schere	
	Schule	
Wurst		



Stopp! Noch nicht umblättern!

ELFE 1-6: Workshop

Wolfgang Lenhard
Institut für Psychologie
Universität Würzburg

Papierversion: Textverständnistest

Du siehst hier kleine Geschichten mit einer Frage.
Bitte streiche die richtige Antwort an!

Beispiele:

Heute scheint den ganzen Tag die Sonne.
Welcher Satz stimmt?

Heute ist schönes Wetter. Morgen wird es regnen.
 Gestern war schönes Wetter. Heute regnet es.

Ein Pferd, das ist ein großes Tier. Es hat auch Beine und zwar vier.
Ein Pferd ...

ist ganz klein. hat vier Beine.
 hat braune Haare. frisst Gras.

Papierversion

- Verhalten bei Fragen der Kinder:
 - Zusatzinformationen: Dauer
 - unbeantwortete Aufgaben
 - Modus der Aufgabenbeantwortung, Wahl der Stifte

3. Auswertung – Ermittlung der Testergebnisse

Ergebnis

Untertest	Rohwert	z-Wert	T-Wert	Prozentrang	Prozentrang-band	Stärke / Schwäche
Wortverständnis	→	↓				→
Satzverständnis	→	↓				→
Textverständnis	→	↓				→
		Summe	z-Wert	T-Wert	Prozentrang	Prozentrang-band
Gesamtergebnis		↓	↓	↓	↓	↓

Kurzabfrage der Normwerte

Kurzabfrage der Normwerte für ELFE (Papierversion)

		z-Wert	T-Wert	Prozentrang	Konfidenzintervall	Stärke / Schwäche
Rohpunkte Wortverständnistest	34	0.3671	53.67	64.51	59.38% - 68.47%	Stärke
Rohpunkte Satzverständnistest	13	-0.1074	48.93	45.89	40.74% - 50.21%	-
Rohpunkte Textverständnistest	7	-0.3489	46.51	36.52	31.62% - 40.76%	-
Gesamtergebnis		-0.1333	48.67	44.86	39.73% - 49.19%	

Klassenstufe: 2. Klasse - Schuljahresende
Konfidenzoeffizient: 90%

Zurücksetzen Berechnen Diagramme Kopieren

b.) Durchführung und Auswertung (PC-Version)



Personendaten

Vorname:

Nachname:

Geburtsdatum (TT.MM.JJJJ):

Testdatum (TT.MM.JJJJ): 13.04.2005

Geschlecht: Junge Mädchen

Muttersprache: deutsch andere

Klassenstufe: 1. Klasse - Schuljahresende

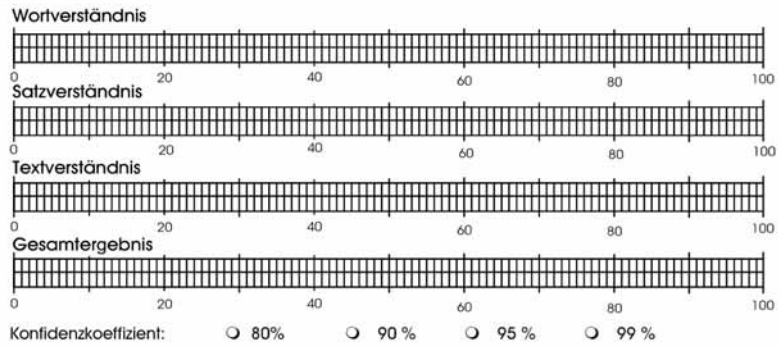
Schule:

Ort:

Alter berechnen OK Zurücksetzen

3.) Interpretation

Profil



Profilanalyse

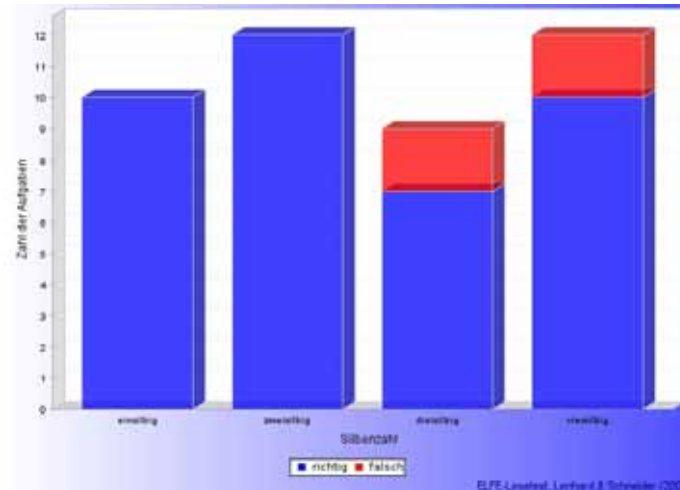
ELFE 1-6: ELFE (Paperversion)

	z-Wert	T-Wert	Prozentrang	Konfidenzintervall	Stärke / Schwäche
Wortverständnis	60	1.6915	95.68	57% - 96.68%	Stärke
Satzverständnis	20	1.0627	85.82	54% - 87.99%	-
Textverständnis	33	-0.0045	50.0	38% - 53.54%	Schwäche
Gesamtergebnis		0.9517	83.15	77% - 85.15%	

ELFE 1-6: Workshop

Wolfgang Lenhard
Institut für Psychologie
Universität Würzburg

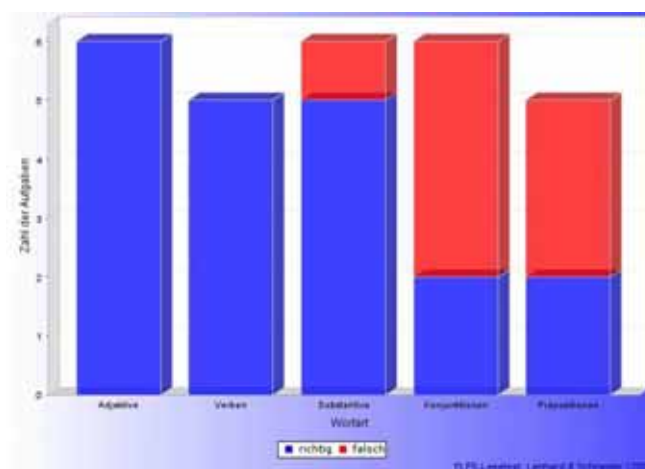
Differentielle Auswertung innerhalb der Untertests - Wortverständnis



ELFE 1-6: Workshop

Wolfgang Lenhard
Institut für Psychologie
Universität Würzburg

Differentielle Auswertung innerhalb der Untertests - Satzverständnis



Differentielle Auswertung des Textverständnisbereichs

